



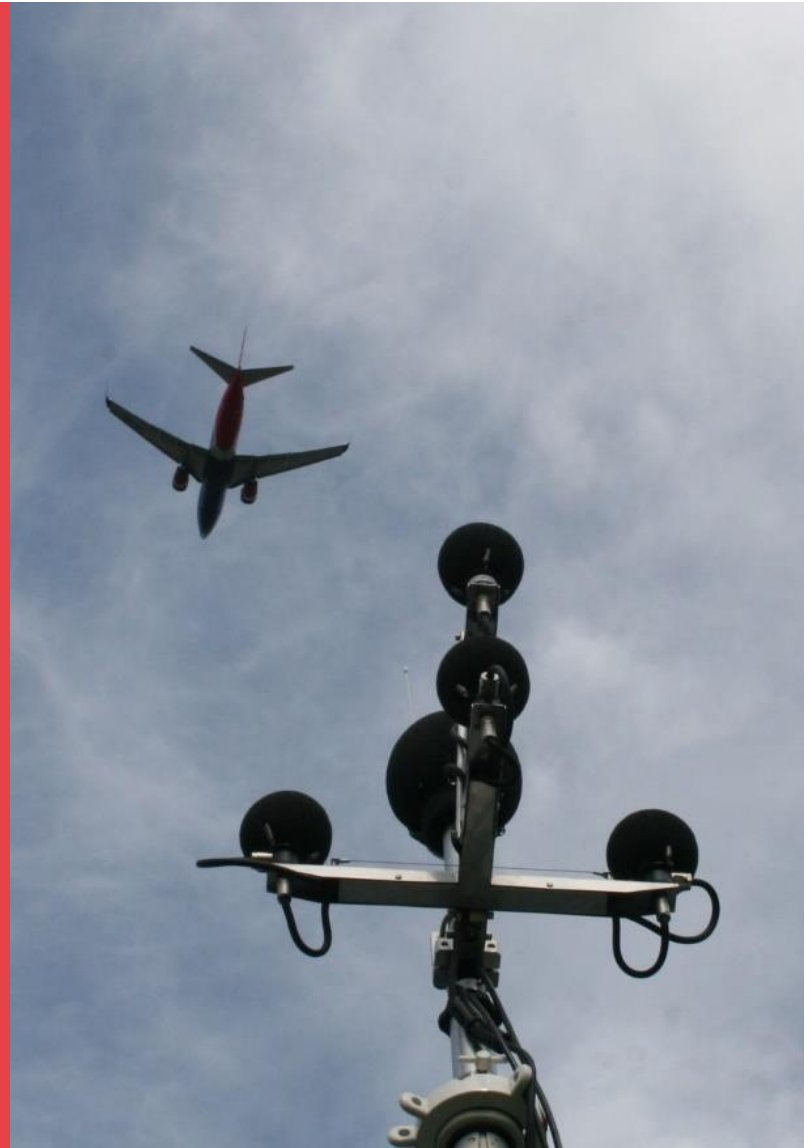
WEBINAR SPECIAL BRUIT AÉRIEN

À DESTINATION DES
MEMBRES ET PARTENAIRES DE BRUITPARIF

13 décembre 2022
de 10h00 à 12h00

DISPOSITIF DE MESURE DU BRUIT DES AÉRONEFS

Webinaire – 13 décembre 2022



ETAT DU RÉSEAU EN DÉCEMBRE 2022

31 stations en Ile-de-France et 6 stations en région Toulousaine

Aéroport / aérodrome	Nombre de stations permanentes
Paris-CDG	16
Paris-Le Bourget	2
Paris-Orly	8
Toussus-le-Noble	1
Lognes-Emerainville	2
Pontoise-Cormeilles	1
Héliport de Paris	1
Toulouse-Blagnac	6
TOTAL	37

ETAT DU RÉSEAU EN DÉCEMBRE 2022

Aéroport	description	Lien vers plateforme
Paris-CDG	Marchémoret 77 - 26 Grande Rue	https://survol.bruitparif.fr/?station=77230-MARCHEMORET-MAIRIE
Paris-CDG	Saint-Mesmes 77 - 22 Grande Rue	https://survol.bruitparif.fr/?station=77410-SAINT-MESMES-GRANDERUE
Paris-CDG	Mary-sur-Marne 77 - 12 Chemin de Tancrou	https://survol.bruitparif.fr/?station=77440-MARY-TANCROU
Paris-CDG	Conflans-Sainte-Honorine (78) - 34, rue des Culs Baillels	https://survol.bruitparif.fr/?station=78700-CONFLANS-CULS-BAILLELS
Paris-CDG	Neuville-sur-Oise - rue des Moulines	https://survol.bruitparif.fr/?station=95000-NEUVILLE-MOULINES
Paris-CDG	Sannois (95) - Square Jean Mermoz	https://survol.bruitparif.fr/?station=95110-SANNOIS-MERMOZ
Paris-CDG	Beauchamp (95) - 17-19 av du Maréchal Joffre	https://survol.bruitparif.fr/?station=95250-BEAUCHAMP-MARECHAL-JOFFRE
Paris-CDG	Saint-Martin du Tertre (95) - rue Roger Salengro	https://survol.bruitparif.fr/?station=95270-ST-MARTIN-SALENGRO
Paris-CDG	St-Brice-Sous-Forêt (95) - square Edith Piaf	https://survol.bruitparif.fr/?station=95350-ST-BRICE-EDITH-PIAF
Paris-CDG	Saint-Prix (95) - Mairie de Saint-Prix	https://survol.bruitparif.fr/?station=95390-ST-PRIX-MAIRIE
Paris-CDG	Ecouen - Rue Hector Berlioz	https://survol.bruitparif.fr/?station=95440-ECOUEN-VALLEUSE
Paris-CDG	Gonesse (95) - Médiathèque	https://survol.bruitparif.fr/?station=95500-GONESSE-MEDIATHEQUE
Paris-CDG	Enghien-les-Bains 95 - 9 rue de la Libération	https://survol.bruitparif.fr/?station=95880-ENGHIEN-LIBERATION
Paris-CDG	Maisons-Laffitte (78) - Avenue Berryer	https://survol.bruitparif.fr/?station=78600-MAISONS-LAFFITTE-BERRYER
Paris-CDG	Garges-lès-Gonesse (95) - Rue Pierre Clostermann	https://survol.bruitparif.fr/?station=95140-GARGES-CLOSTERMANN
Paris-CDG	Chaumontel (95) - Chemin des Brûlis	https://survol.bruitparif.fr/?station=95270-CHAUMONTEL-CHEM-BRULIS
Paris-Le Bourget	Villepinte 93 - 7-9 rue Claude Nicolas Ledoux	https://survol.bruitparif.fr/?station=93420-VILLEPINTE-LAURENCIN
Paris-Le Bourget	Chatou (78) - 7 rue Beauregard	https://survol.bruitparif.fr/?station=78400-CHATOU-BEAUREGARD
Paris-Orly	Lésigny (77) - 9 place de la Ferté	https://survol.bruitparif.fr/?station=77150-LESIGNY-FERTE
Paris-Orly	Bonnelles (78) - 18 rue de Bissy	https://survol.bruitparif.fr/?station=78830-BONNELLES-BISSY
Paris-Orly	Champlan - Mairie de Champlan, place de la Mairie	https://survol.bruitparif.fr/?station=91160-CHAMPLAN-SURVOL
Paris-Orly	Yerres - 25 av Jean Rostand	https://survol.bruitparif.fr/?station=91330-YERRES-ROSTAND
Paris-Orly	Limours-en-Hurepoix (91) - 27, rue du Hurepoix	https://survol.bruitparif.fr/?station=91470-LIMOURS-HUREPOIX
Paris-Orly	Villeneuve-le-Roi (94) - 12-18 avenue le Foll - Cité scolaire George Brassens	https://survol.bruitparif.fr/?station=94290-VILLENEUVE-LE-ROI-CITE-SCOLAIRE-GEORGES-BRASSENS
Paris-Orly	Sucy-en-Brie (94) - chemin du Bois Clary	https://survol.bruitparif.fr/?station=94370-SUCY-CLARY
Paris-Orly	Marolles-en-Brie (94) - Parc de Marolles	https://survol.bruitparif.fr/?station=94440-MAROLLES-PARC
Toussus-le-Noble	Villiers-le-Bâcle (91) - ferme de Voisins-le-Thuit	https://rumeur.bruitparif.fr/main?station=91190-VILLIERS-LE-BACLE-FERME-VOISINS
Lognes-Emerainville	Emerainville (77) - 7 rue Winston Churchill	https://rumeur.bruitparif.fr/main?station=77184-EMERAINVILLE-CHURCHILL
Lognes-Emerainville	Croissy-beaubourg (77) - 19 avenue de l'Etang	https://rumeur.bruitparif.fr/main?station=77183-CROISSY-BEAUBOURG-19-ETANG
Pontoise-Cormeilles	Courcelles-sur-Viosne (95) - 5 Impasse de la Tour	https://rumeur.bruitparif.fr/main?station=95650-COURCELLES-TOUR-AERO
Héliport de Paris	Sèvres (92) - Parc Brimbordon	https://rumeur.bruitparif.fr/main?station=92310-SEVRES-BRIMBORDON
Toulouse-Blagnac	Daux (31) - Chemin de Mirande	https://mesure-bruit-aerien-toulouse.bruitparif.fr/main?station=31700-DAUX-ECOLE
Toulouse-Blagnac	Aussonne (31) - Chemin de la Vitarelle	https://mesure-bruit-aerien-toulouse.bruitparif.fr/main?station=31840-AUSSONNE-VITARELLE
Toulouse-Blagnac	Toulouse (31) - CHU Purpan - Avenue des Arènes Romaines	https://mesure-bruit-aerien-toulouse.bruitparif.fr/main?station=31300-TOULOUSE-CHU-PURPAN
Toulouse-Blagnac	Toulouse (31) - 14 rue Pierre Berthoumieux	https://mesure-bruit-aerien-toulouse.bruitparif.fr/main?station=31300-TOULOUSE-BECANNE
Toulouse-Blagnac	Toulouse (31) - Université de Toulouse Jean Jaurès - 5 Allée Antonio Machado	https://mesure-bruit-aerien-toulouse.bruitparif.fr/main?station=31100-TOULOUSE-UNIVERSITE
Toulouse-Blagnac	Ramonville-Saint-Agne (31) - Cimetière du Pigeonnier	https://mesure-bruit-aerien-toulouse.bruitparif.fr/main?station=31520-RAMONVILLE-PIGEONNIER

Nouvelles stations déployées en 2022 :

- ➔ 2 stations autour de l'aérodrome de Lognes-Emerainville (**Emerainville** et **Croissy-Beaubourg**)
- ➔ 1 station autour de l'aérodrome de Pontoise-Cormeilles (**Courcelles sur Viosne**)
- ➔ 1 station autour de l'aéroport du Bourget (**Chatou**)
- ➔ 1 station autour de Paris-CDG (**Maisons-Laffitte**)
- ➔ 1 station autour de Paris-CDG/Le Bourget (**Garges-lès-Gonesse**)

SYSTÈMES DE MESURE

2 types de systèmes de mesure déployés :

- ➔ Stations expertes Rion
- ➔ Méduses « Aero » conçues par Bruitparif et déployées à partir du printemps 2022



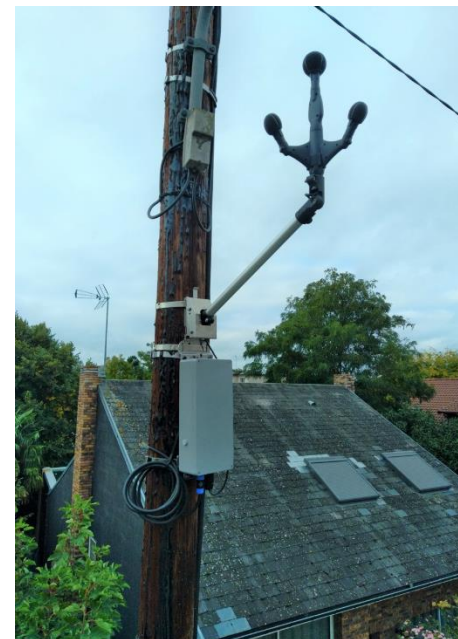
Sonopode
Paris-CDG



Structure démontable
Toulouse



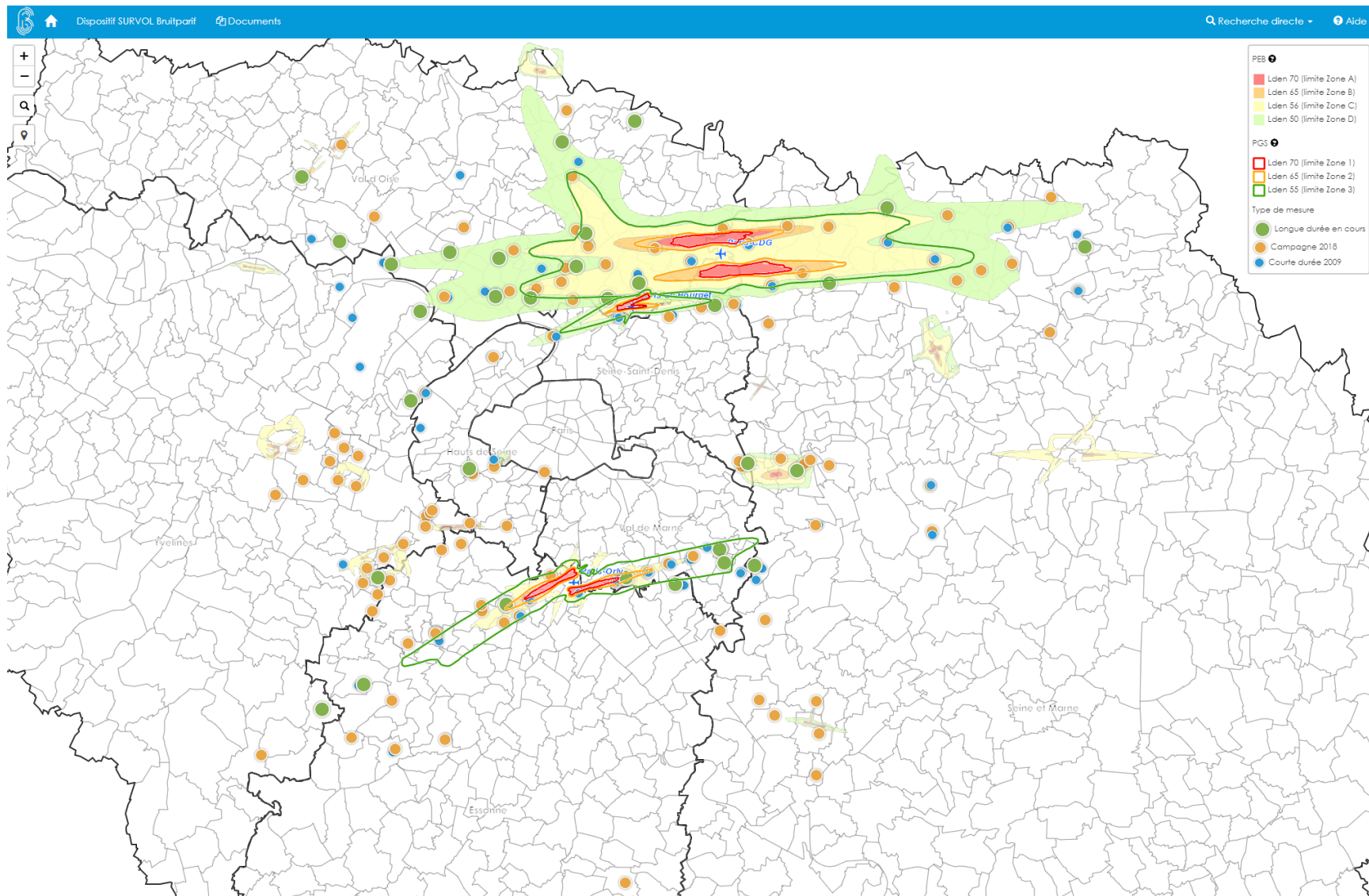
Méduse aero
Lognes-Emerainville



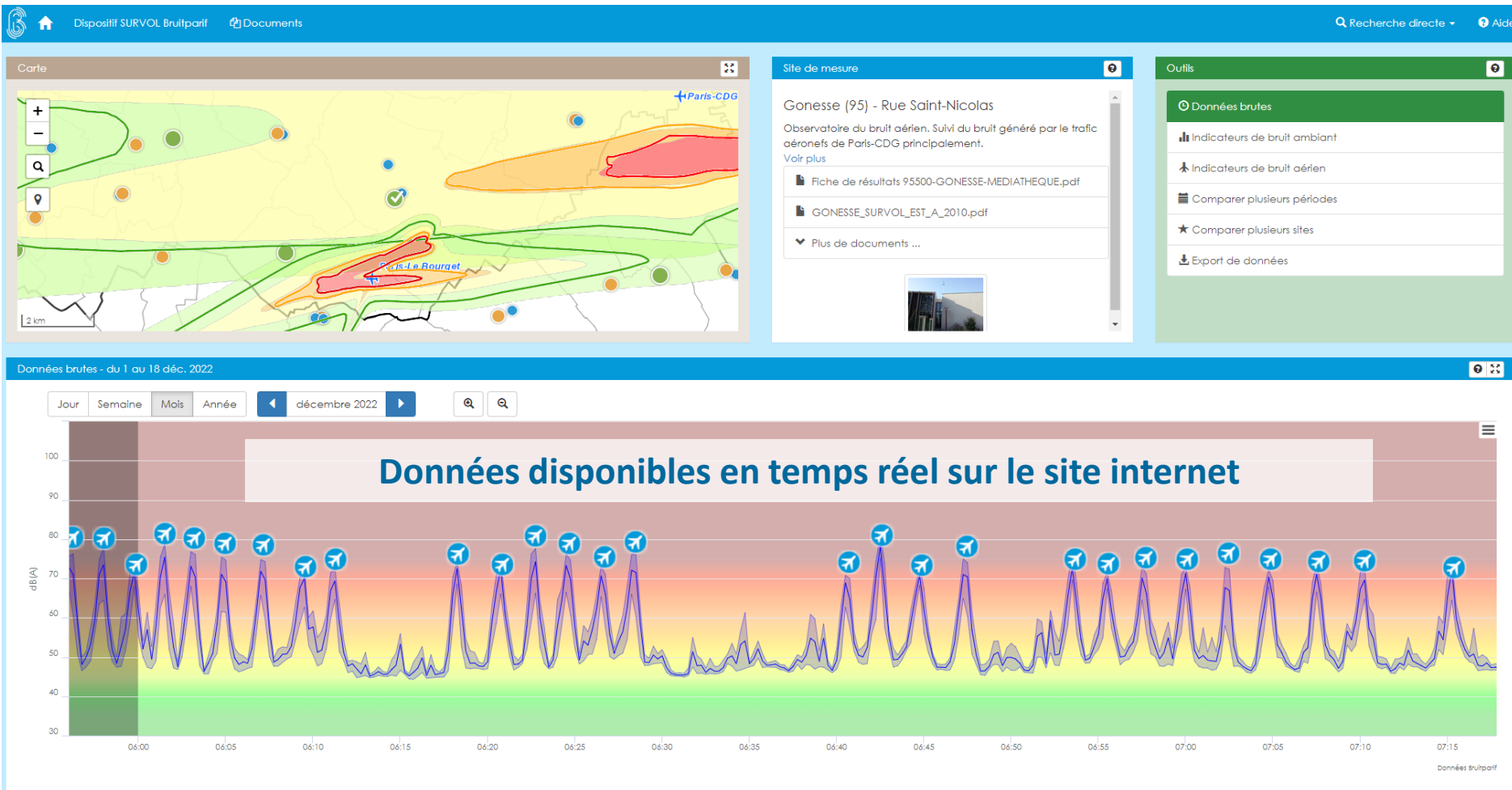
Méduse aero
Paris-Le Bourget

PLATEFORME INTERNET

<https://survol.bruitparif.fr/>

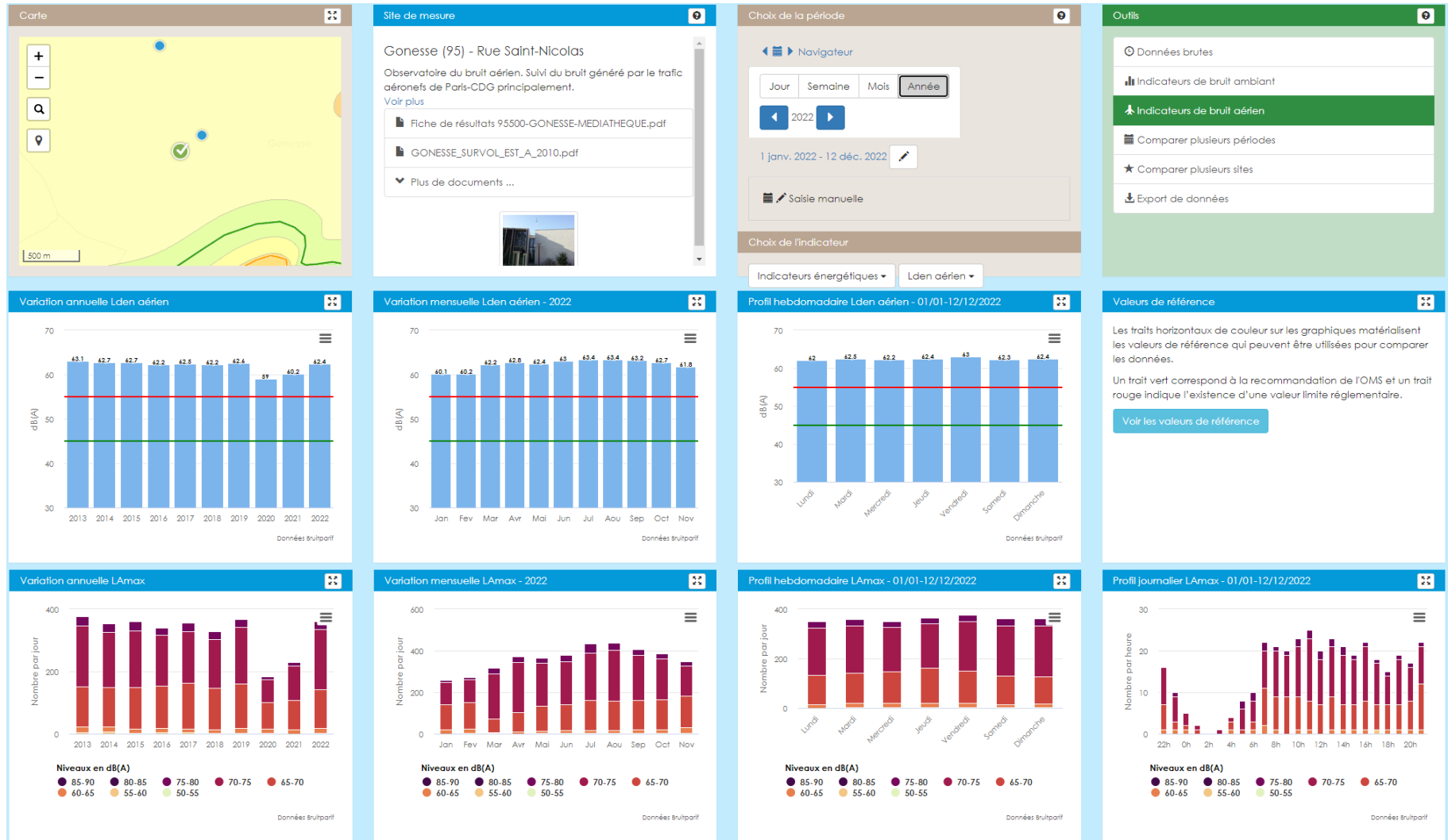


PLATEFORME INTERNET



- Evolution temporelle du bruit, avec échelle dynamique, des événements sonores aéronefs
- Historique disponible depuis l'installation du capteur
- Facilement intégrable dans un autre site internet

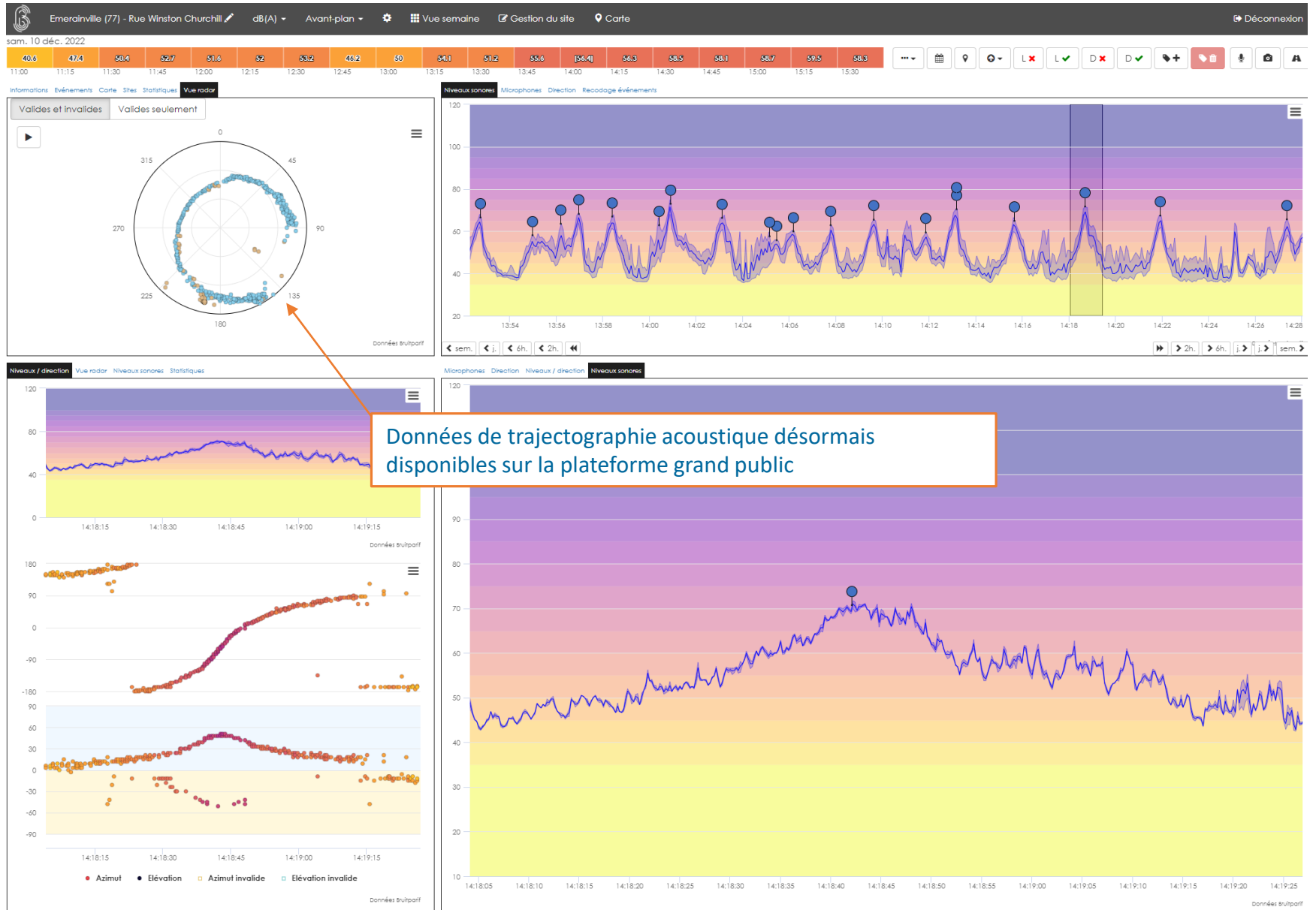
PLATEFORME INTERNET



- Calcul dynamique des indicateurs énergétiques et événementiels par périodes
- Export de ces indicateurs en format tableur
- Export des tables d'événements en format tableur (heure de passage, Lmax, SEL, LAeq)

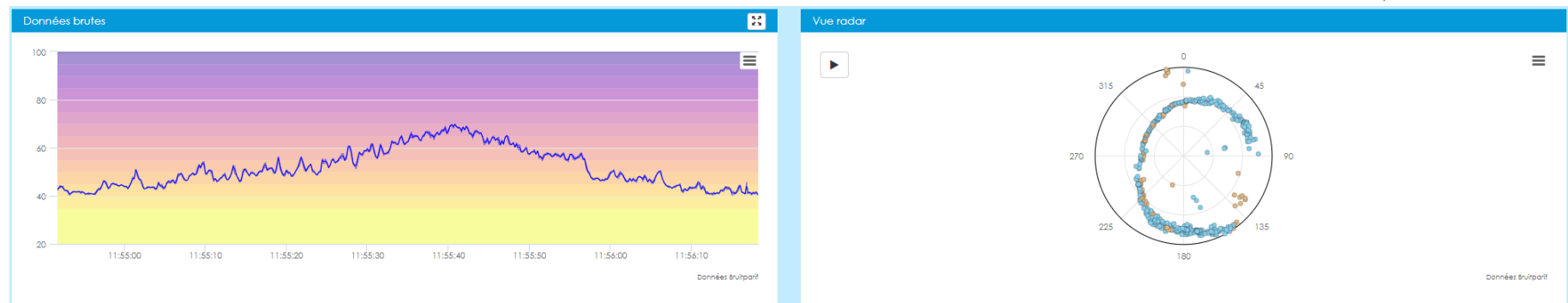
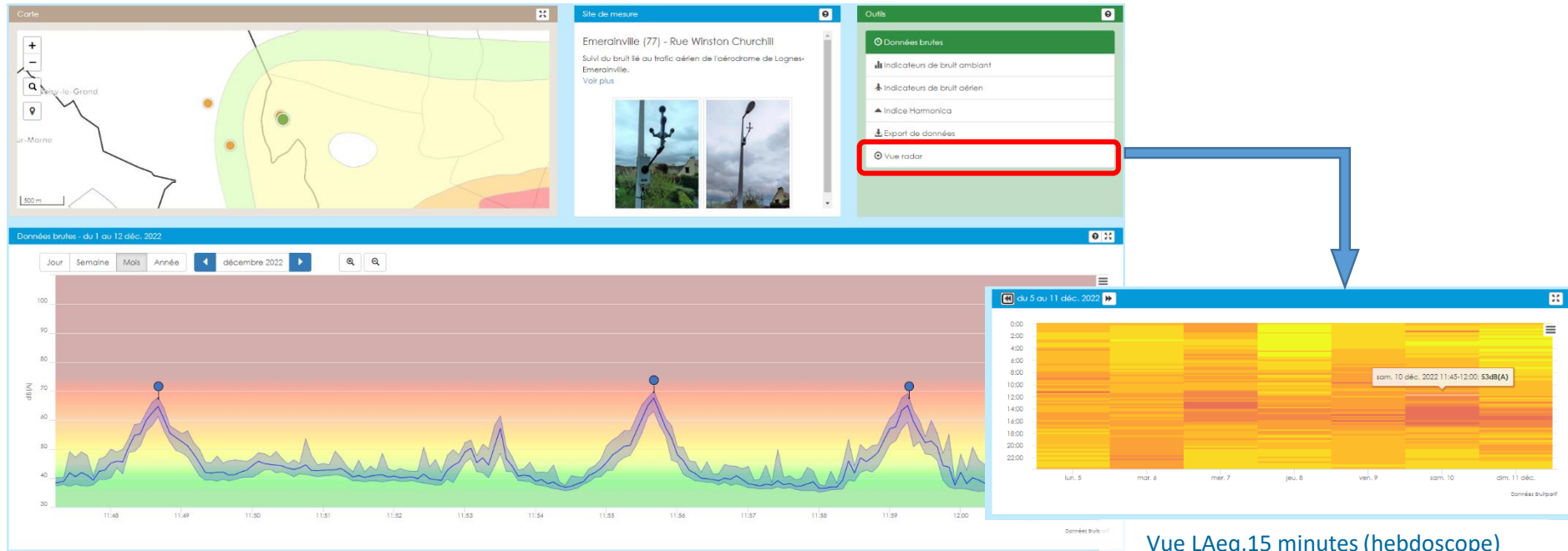
PLATEFORME INTERNET

Plateforme experte pour l'équipe Bruitparif



PLATEFORME INTERNET

<https://survol.bruitparif.fr/>



Zoom sur l'évolution du bruit au cours de l'événement sélectionné

Données de provenance du bruit au cours de l'événement sélectionné

PROJETS DE DÉPLOIEMENTS À COURT TERME

Des démarches de déploiements initiées en 2022 sont encore en cours :

- **2 stations** supplémentaires autour de **Toussus-le-Noble**
- **2 stations** supplémentaires autour de **l'héliport de Paris-Issy les Moulinaux**
- **1 station** autour du **Bourget** à Villeneuve la Garenne (re-déploiement de la station démontée au printemps 2022)
- **1 station** autour de **Paris-CDG** à Paris 18^{ème} (re-déploiement de la station Paris St-Vincent)

DÉVELOPPEMENTS EN COURS

- Élaboration du module de calcul des **statistiques de bruit** lié au trafic aérien pour les nouvelles **méduses aero**
- Exploitation automatisée de données de **trajectoires radar**
- Mise en place de **bilans automatiques**



MERCI
POUR VOTRE ATTENTION

www.bruitparif.fr